

# STAR-ACS NEWS LETTER



## 第5号

順天堂大学医学部附属順天堂医院 臨床研究・治験センター STAR-ACS 事務局

TEL:03-3814-5672 メールアドレス: juntencrc@juntendo.ac.jp

謹啓

陽春の候、ますます御健勝のこととお慶び申し上げます。

### 【第4回 Star-ACS investigator 会議が開催されました】



平成30年3月23日（金）19：00より、大阪大学中之島センター10階「佐治敬三メモリアルホール」において、「第4回 STAR-ACS investigator 会議」が開催されました。先生方には、ご多忙のところご参加いただき誠にありがとうございました。

順天堂大学大学院 医学研究科 循環器内科学講座 准教授 岩田洋が「STAR-ACS 研究概要説明 これまでの経過報告」について、順天堂大学医学部附属順天堂医院 臨床研究支援センター 特任准教授 岩崎昭夫が「契約の注意点と研究計画書の変更骨子」について説明を致しました。

また Special Lecture として、倉敷中央病院心臓病センター 主任部長 門田 一繁先生に「心房細動合併急性冠症候群に対する PCI での抗血栓療法～当科の取り組みを含めて」のご講演を頂きました。質疑応答も活発に行われ、大変有意義なミーティングとなりました。



## 【症例登録数ランキング】

第4回 STAR-ACS investigator 会議にて、症例登録数ランキング上位が発表されました。4月現在のランキングは、以下の通りでございます。先生方におかれましては、お忙しいところ症例登録をお進め頂きまして、誠にありがとうございます。引き続き、1症例でも多くのご登録を宜しくお願い申し上げます。

症例登録数施設ランキング	
御施設名	登録症例数
一般財団法人平成紫川会 小倉記念病院	10
公立大学法人奈良県立医科大学附属病院	9
順天堂大学医学部附属静岡病院	6
公益財団法人 大原記念倉敷中央医療機構 倉敷中央病院	5
公益財団法人 天理よろづ相談所病院	5
社会福祉法人 三井記念病院	5
鳥取大学医学部	4
公立大学法人和歌山県立医科大学	4
学校法人東海大学	4
公益財団法人 日本心臓血圧研究振興会附属 榊原記念病院	4
順天堂大学大学院医学研究科	4
兵庫県立姫路循環器病センター	4

STAR-ACS★ 2018年4月現在

## 【ご参加施設進捗状況】

平成30年4月6日現在で、倫理審査済み施設は100件、契約締結済み施設は83件です。ご多忙のところ誠に恐縮ではございますが、患者登録締切が **2019年3月**と迫っておりますため、今一度、貴院での倫理審査と契約締結をお進め頂きますようご協力をお願い申し上げます。

参加施設	倫理審査済施設	契約締結済施設
121	100 (実施完了率 83%)	83 (実施完了率 69%)

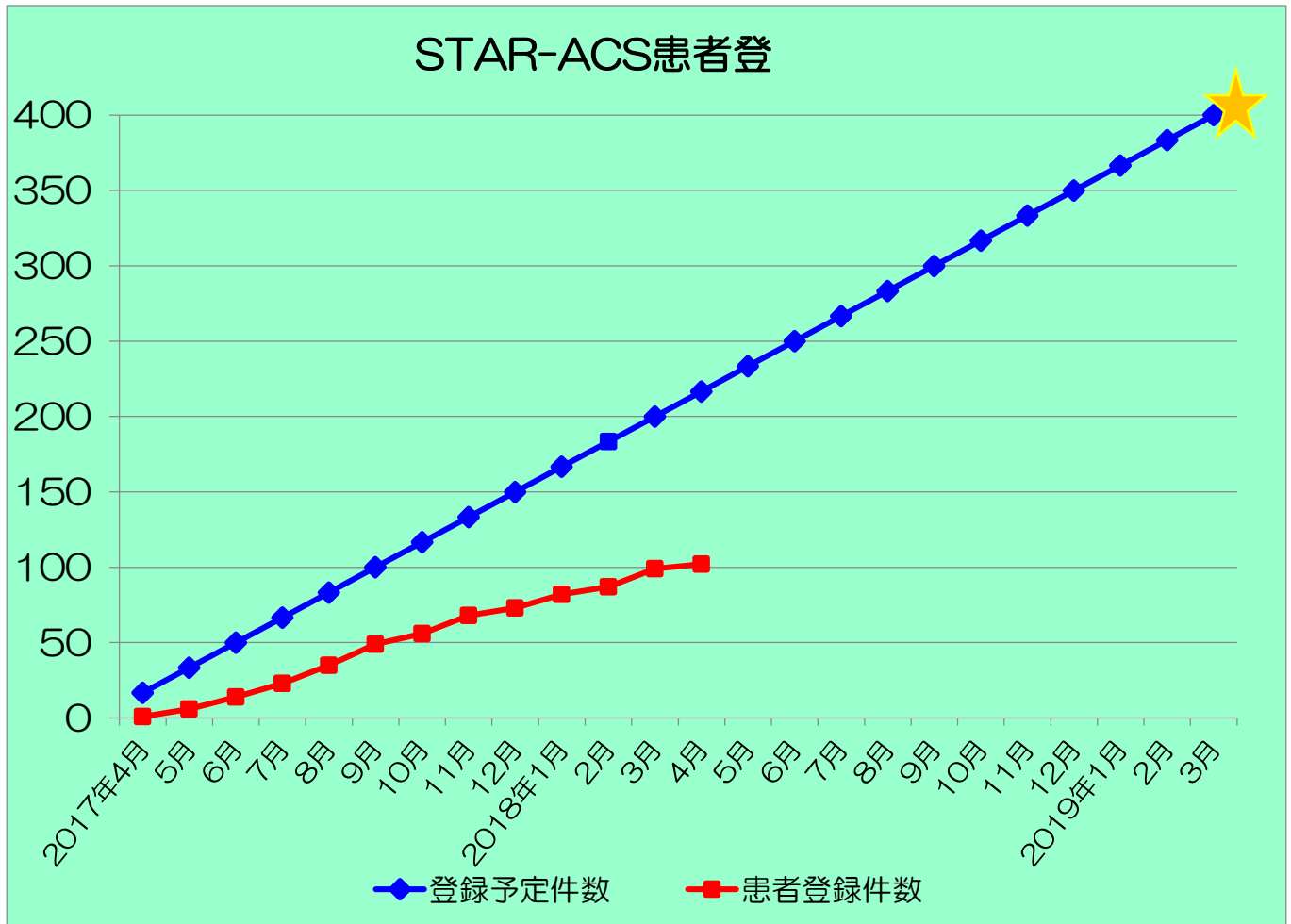
登録等に関してご不明な点、お困りのことがございましたら  
事務局までご相談・お問い合わせください。

## 【登録症例数】

平成30年4月6日現在で、STAR-ACS 患者登録件数は108名です。

下記のグラフの青色の線は登録予定件数、赤い線は現在の患者登録件数を示しています。

2019年3月までに400件の症例登録を目標としておりますが、心房細動合併急性冠症候群患者の数は予想通り少なく、患者登録が必ずしも順調な経過とは言えない状況でございます。



本研究を完遂し日本人の新規エビデンスを構築するために、日本全国の循環器領域の先生方のお力を結集すべく、引き続きご協力をお願いいたします。診療の合間の貴重なお時間を割いていただき誠に恐縮でございますが、該当する患者さんがおられましたら、漏れなく登録を進めていただきますよう宜しくお願い申し上げます。

何かお困りのことがございましたら、どんな些細なことでも構いませんので、STAR-ACS事務局までご連絡を頂けると幸いです。

ご多忙のところ大変恐縮ではございますが、引き続き先生方のご支援・ご協力のほど、何卒よろしくお願い申し上げます。

## 【よくあるご質問】

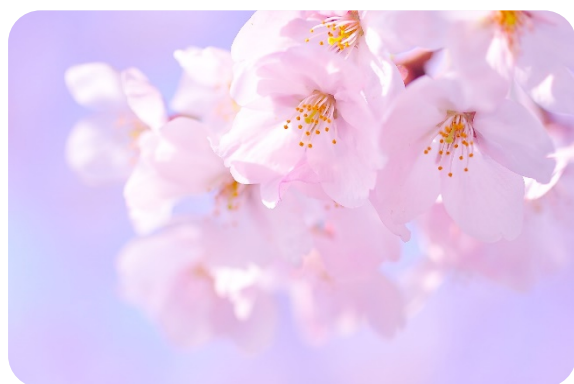
<Question>	<Answer>
<p>プロトコルに、入院後に発症した「一時的な AF は除外」と記載されているが、「一時的な AF」の定義とは？</p>	<p>AF の持続時間に縛りはなく、担当医が退院時まで抗凝固薬の適応と判断し、抗凝固薬が投与された AF 患者は全例登録が可能です。逆に担当医が抗凝固薬の適応がないと判断した ACS 直後の AF は、一時的な AF として除外してください。</p>
<p>入院時に臨床検査を行い、それ以降実施していない。</p>	<p>退院時の検査結果入力欄にも入院時の検査値を入力してください。</p>
<p>EDC にログインしたが、クリックしても患者登録画面に遷移しない。</p>	<p>初めてログインする際に、PC の設定が必要な場合があります。「EDC システム操作マニュアル v1.1」の 3 ページから 6 ページにしたがって設定を行ってください。設定方法に不明点があればお問合せ下さい。</p>

今後とも引き続き症例登録のご協力よろしくお願い申し上げます。

また、STAR-ACS 研究につきまして、ポスターを作成し、配布しております。こちらをご掲示頂き、研究対象患者登録の促進に繋げて頂けますと幸いに存じます。

新年度の行事の多い季節です。ご自愛専一にお過ごしくださいますようお願い申し上げます。

謹白



### 【連絡先<返信先>】

順天堂大学 臨床研究支援センター内  
 STAR-ACS study 事務局  
 〒113-8421 東京都文京区本郷 2 丁目 1 番 1 号  
 E-mail: [juntencrc@juntendo.ac.jp](mailto:juntencrc@juntendo.ac.jp)  
 TEL: 03-3814-5672(直通) FAX: 03-3813-5018  
 岩崎 昭夫 植田 莉英子 前多 久美子